

РЕГИСТРАЦИЯ ПРЕДПРИЯТИЙ

Личный кабинет юридического лица
<https://lkip.nalog.ru>

Личный кабинет индивидуального
предпринимателя <https://lkip.nalog.ru>

2 ПРОЦЕДУРЫ при наличии усиленной квалифицированной электронной подписи:

1 шаг

подготовка пакета документов и направление в регистрирующий орган с помощью сервиса «Государственная регистрация юридических лиц и индивидуальных предпринимателей»

на сайте: <https://service.nalog.ru/gosreg/>



2 шаг

получение документов о государственной регистрации



3 ПРОЦЕДУРЫ

при направлении документов почтовым отправлением с объявленной ценностью при его пересылке с описью вложения, либо через многофункциональный центр предоставления государственных и муниципальных услуг:

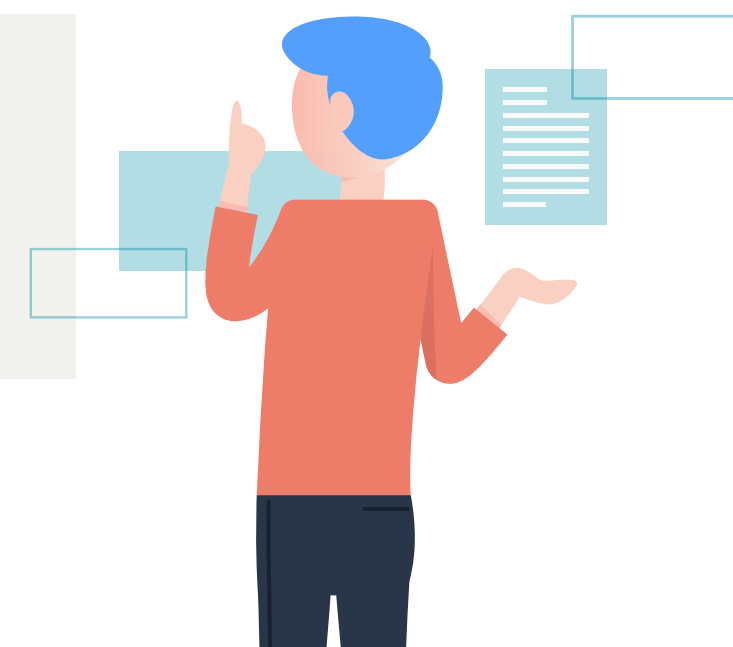
1 шаг

подготовка пакета документов



2 шаг

подача документов



3 шаг

получение документов о государственной регистрации



ПОДКЛЮЧЕНИЕ ЭЛЕКТРОЭНЕРГИИ

ОАО «Сетевая компания»
Личный кабинет потребителя
<https://pdo.gridcom-rt.ru/TechConnection>

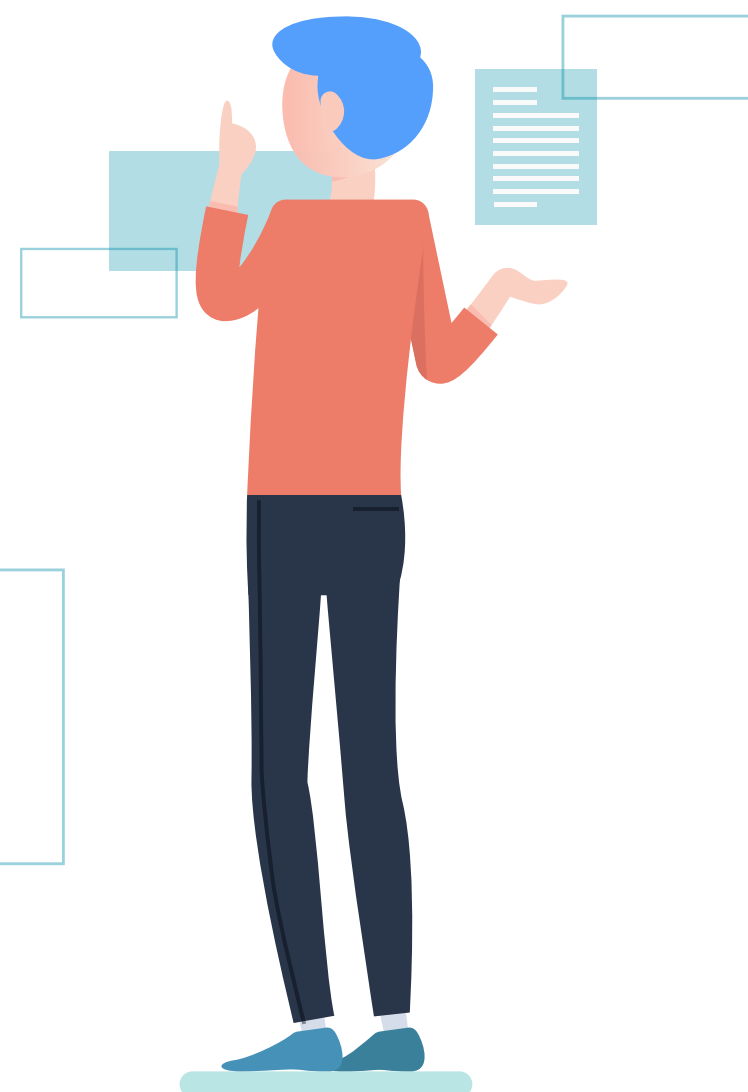
4 ЭТАПА

1 шаг

подача
заявки

В соответствии с Постановлением Правительства Российской Федерации от 27.12.2014 No 861 (в редакции от 18.04.2018г.). С момента подачи заявки до подключения к электросетям

не более 4 месяцев



2 шаг

заключение
договора

На официальном сайте
ОАО «Сетевая компания»

<http://gridcom-rt.ru> во вкладке «Потребителям»/«Технологическое присоединение» содержится необходимая информация по процедуре выполнения мероприятий, связанных с технологическим присоединением к электрическим сетям



3 шаг

выполнение
технических условий

Подать заявку на технологическое присоединение возможно в электронном виде через «Личный кабинет Потребителя» на официальном сайте ОАО «Сетевая компания» и на портале государственных и муниципальных услуг РТ в разделе «для бизнеса» размещена ссылка на соответствующие разделы сайта ОАО «Сетевая компания».



4 шаг

подключение
к электросетям



ПОДКЛЮЧЕНИЕ К СЕТЯМ ГАЗОСНАБЖЕНИЯ

6 ПРОЦЕДУР

1 шаг

Запрос о предоставлении технических условий (ТУ) или заявка о заключении договора о подключении (технологическом присоединении) объекта капитального строительства к сетям газораспределения.

При представлении заявителем всех необходимых сведений и документов, исполнитель в течении 10 рабочих дней со дня получения запроса о предоставлении технологических условий, обязан определить и предоставить заявителю технические условия либо мотивированный отказ в выдаче технических условий.

10 рабочих дней

4 шаг

Выполнение заявителем и исполнителем технических условий.

2 шаг

Выдача технических условий в случае направления заявителем запроса о предоставлении технических условий.

5 шаг

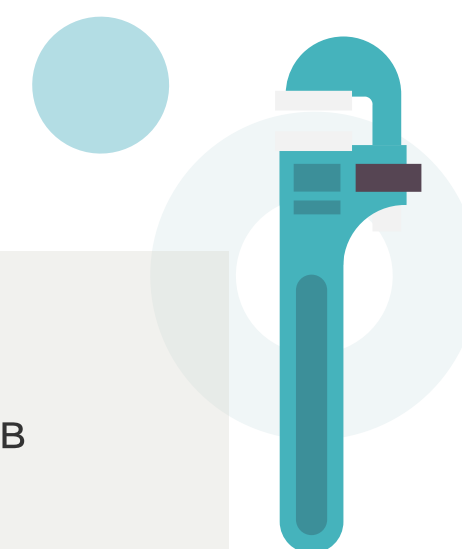
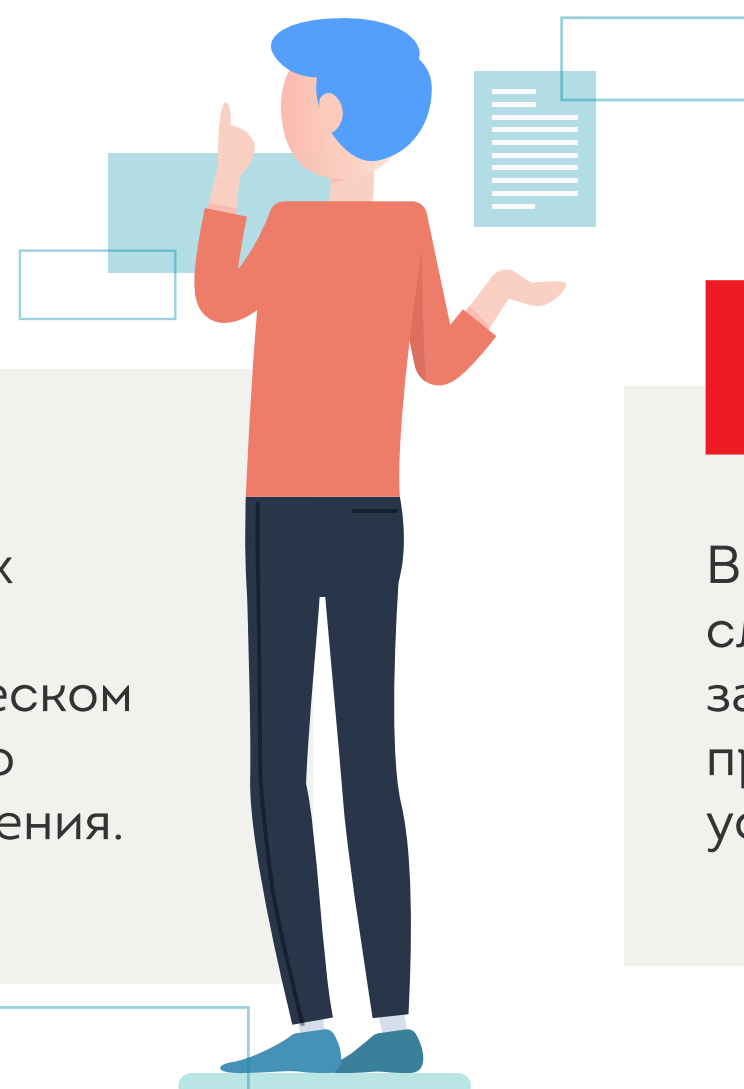
Составление акта о готовности сетей газопотребления и газоиспользующего оборудования объекта капитального строительства к подключению (технологическому присоединению).

3 шаг

Заключение договора о подключении (технологическом присоединении) объектов капитального строительства к сети газораспределения

6 шаг

Осуществление исполнителем фактического присоединения и составление акта о подключении



разработан интернет-портал «Интерактивная схема размещения объектов транспорта и распределения газа ООО «Газпром трансгаз Казань» по Республике Татарстан» (<https://gp.gismart.ru/>), позволяющий осуществить заявителю подачу в электронном виде запроса о предоставлении технических условий на подключение и заявки о подключении.

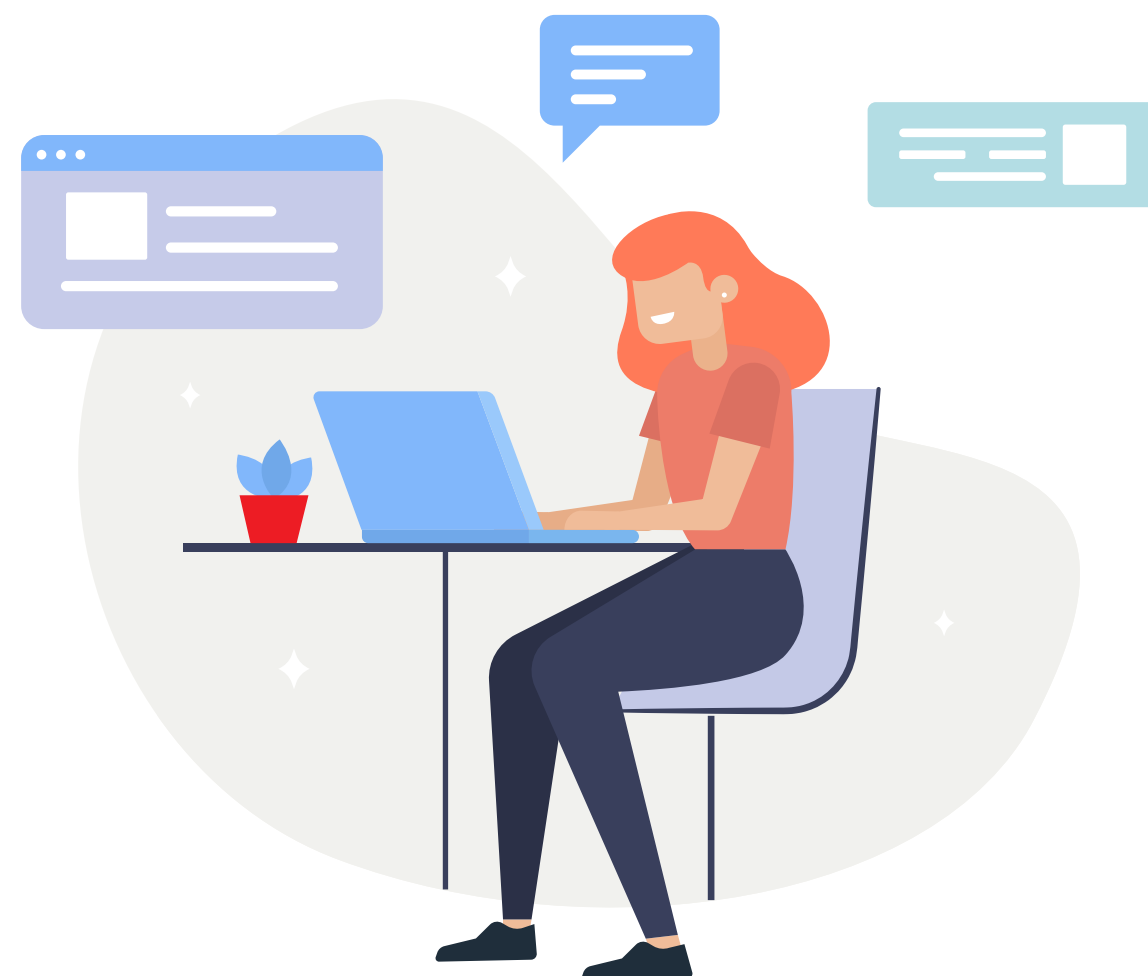
ПОДКЛЮЧЕНИЕ К СЕТЯМ ВОДОСНАБЖЕНИЯ И ВОДООТВЕДЕНИЯ

Заявление на подключение можно подать
через сайт МУП «Водоканал»
[http://www.kznvodokanal.ru/customers
/request-tu](http://www.kznvodokanal.ru/customers/request-tu)

4 ПРОЦЕДУРЫ

1 шаг

Оформление разрешительной
документации на подключение;



2 шаг

Строительство сетей до точек
подключения МУП «Водоканал»;



Срок рассмотрения заявления
на подключение МУП «Водоканал»
до 14 дней

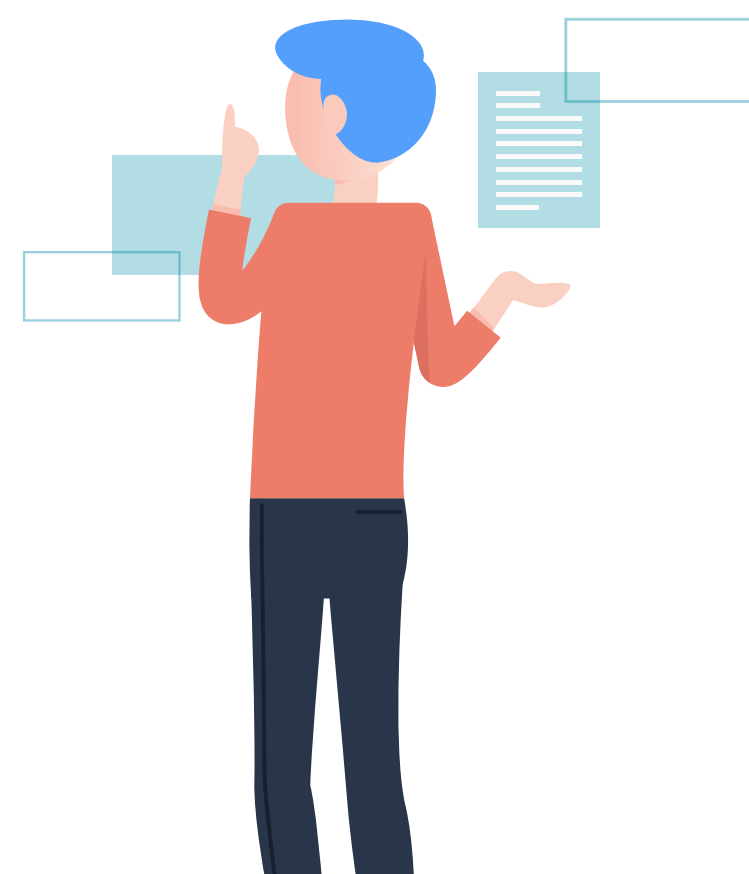
Срок рассмотрения проектной
документации МУП «Водоканал»
до 30 дней

Срок подготовки постоянного
абонентского договора
до 30 дней

С информацией о тарифах на подключение
можно ознакомиться на сайте МУП «Водоканал»
<http://www.kznvodokanal.ru/customers/tariffs>

3 шаг

Сдача исполнительно-технической
документации, Заключение временного
Абонентского договора;



4 шаг

Заключение постоянного
Абонентского договора.

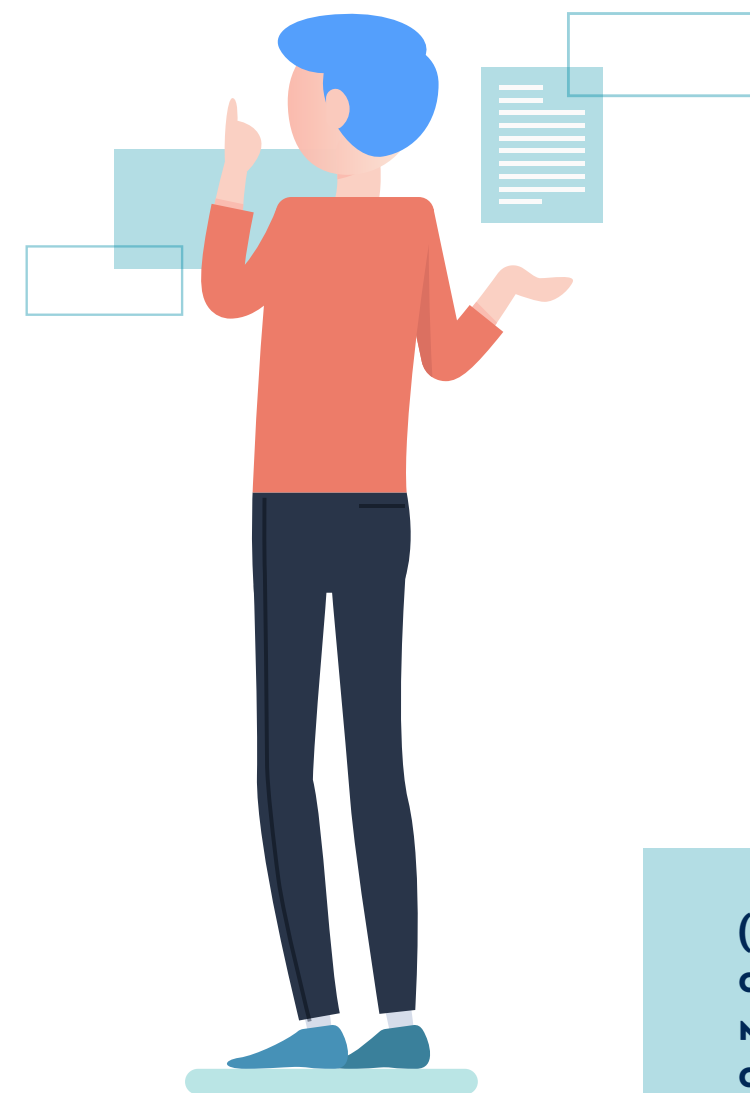


ВЫДАЧА РАЗРЕШЕНИЙ НА СТРОИТЕЛЬСТВО

2 ПРОЦЕДУРЫ

1 шаг

подача заявления на выдачу разрешения на строительство;



2 шаг

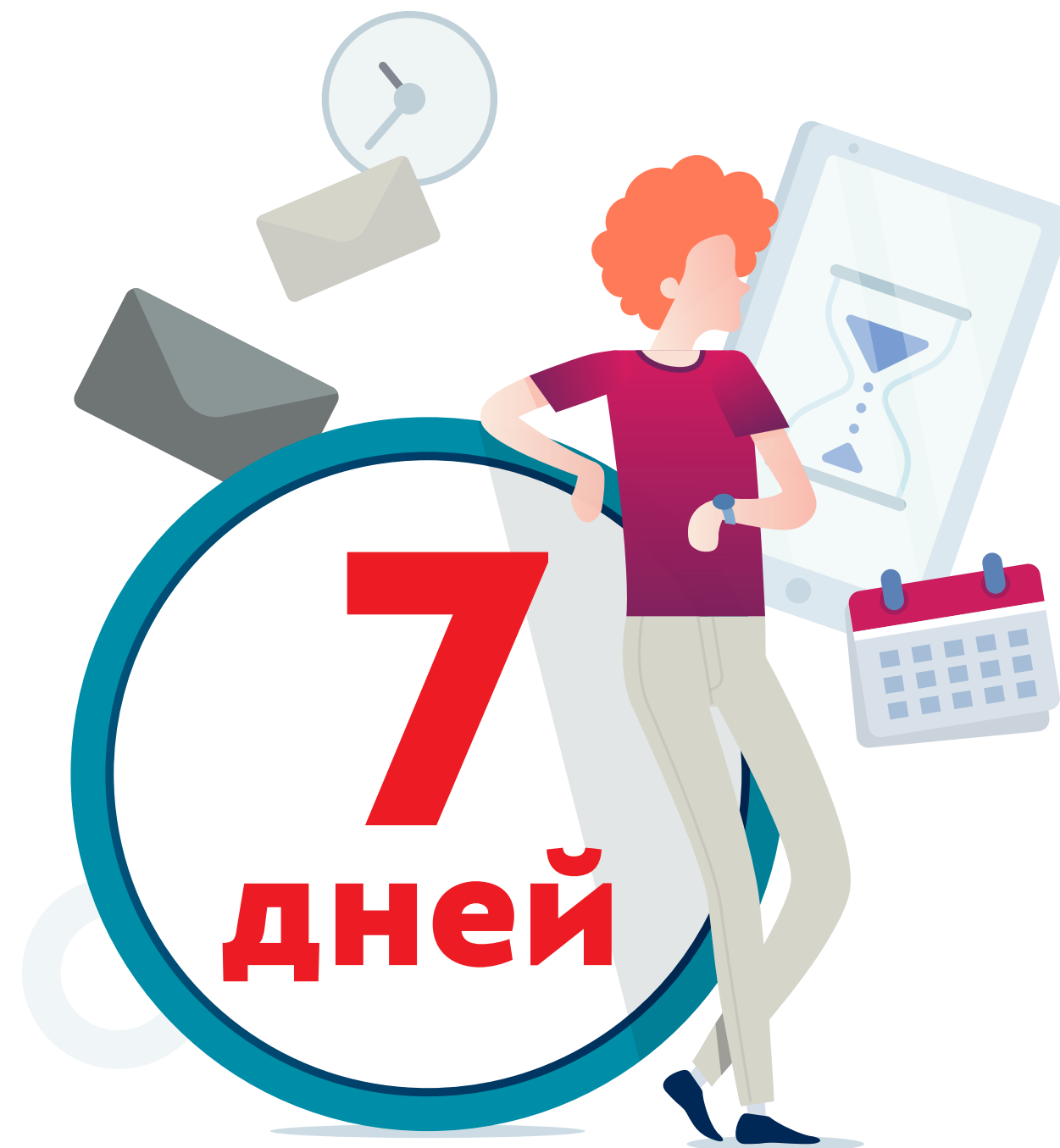
получение разрешения на строительство

(<https://uslugi.tatarstan.ru/service/detail/8555>) сервис, поддерживающий возможность оказания муниципальной услуги «Выдача разрешения на строительство» для г.Казани.



7 дней

срок выдачи разрешения на строительство по Республике Татарстан не превышает 7 рабочих дней



РЕГИСТРАЦИЯ НЕДВИЖИМОСТИ

http://rosreestr.tatarstan.ru/rus/elect_uslugi

5 дней

Средний фактический срок государственной регистрации права собственности

6 дней

при подаче документов через МФЦ



7 дней

при проведении единой процедуры (одновременно с государственным кадастровым учётом)

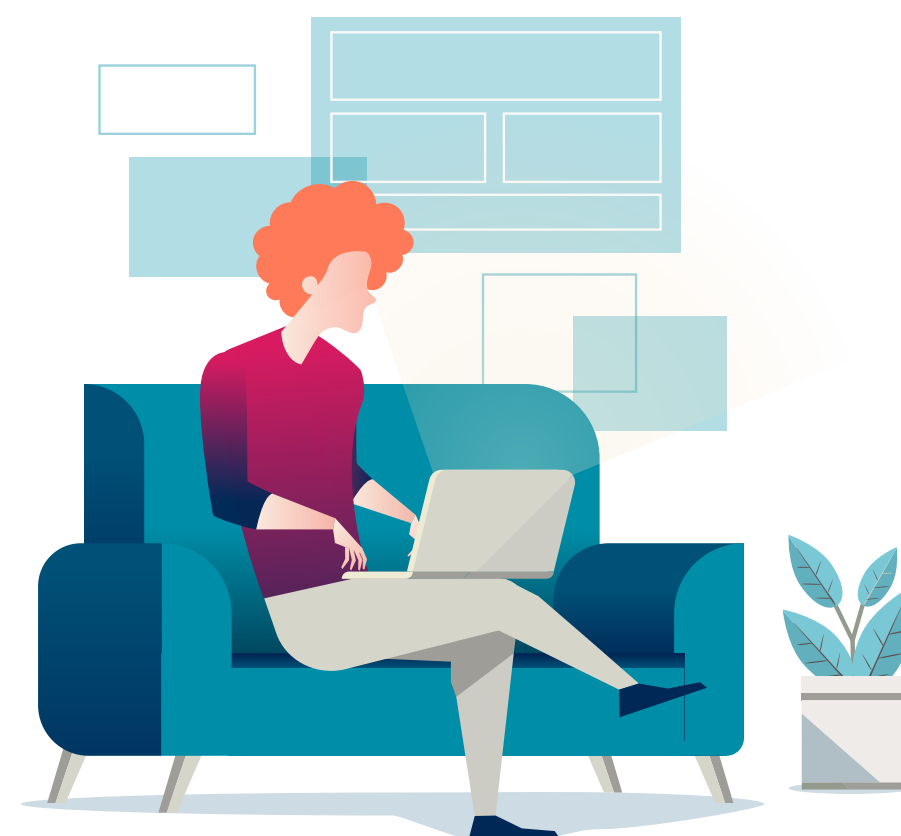


актуальная информация о перечне и механизмах оказываемых государственных услуг как для физических, так и для юридических лиц
<https://rosreestr.ru/site/fiz/>, <https://rosreestr.ru/site/ur/>

ПОСТАНОВКА ЗЕМЕЛЬНОГО УЧАСТКА НА КАДАСТРОВЫЙ УЧЕТ

6 дней

Средний фактический срок государственного кадастрового учёта



1 день

Средний фактический срок предоставления информации из ЕГРН



ВЫДАЧА ЛИЦЕНЗИЙ НА ОСУЩЕСТВЛЕНИЕ МЕДИЦИНСКОЙ ДЕЯТЕЛЬНОСТИ

2 ПРОЦЕДУРЫ

1 шаг

подача заявления на выдачу лицензии, к которому прилагается пакет документов.



2 шаг

получение лицензии



Решение о предоставлении лицензии или об отказе в ее предоставлении принимается в срок, не превышающий сорока пяти рабочих дней со дня приема заявления о предоставлении лицензии и прилагаемых к нему документов. В случае непредставления соискателем лицензии в тридцатидневный срок надлежащим образом оформленного заявления документы подлежат возврату соискателю лицензии.